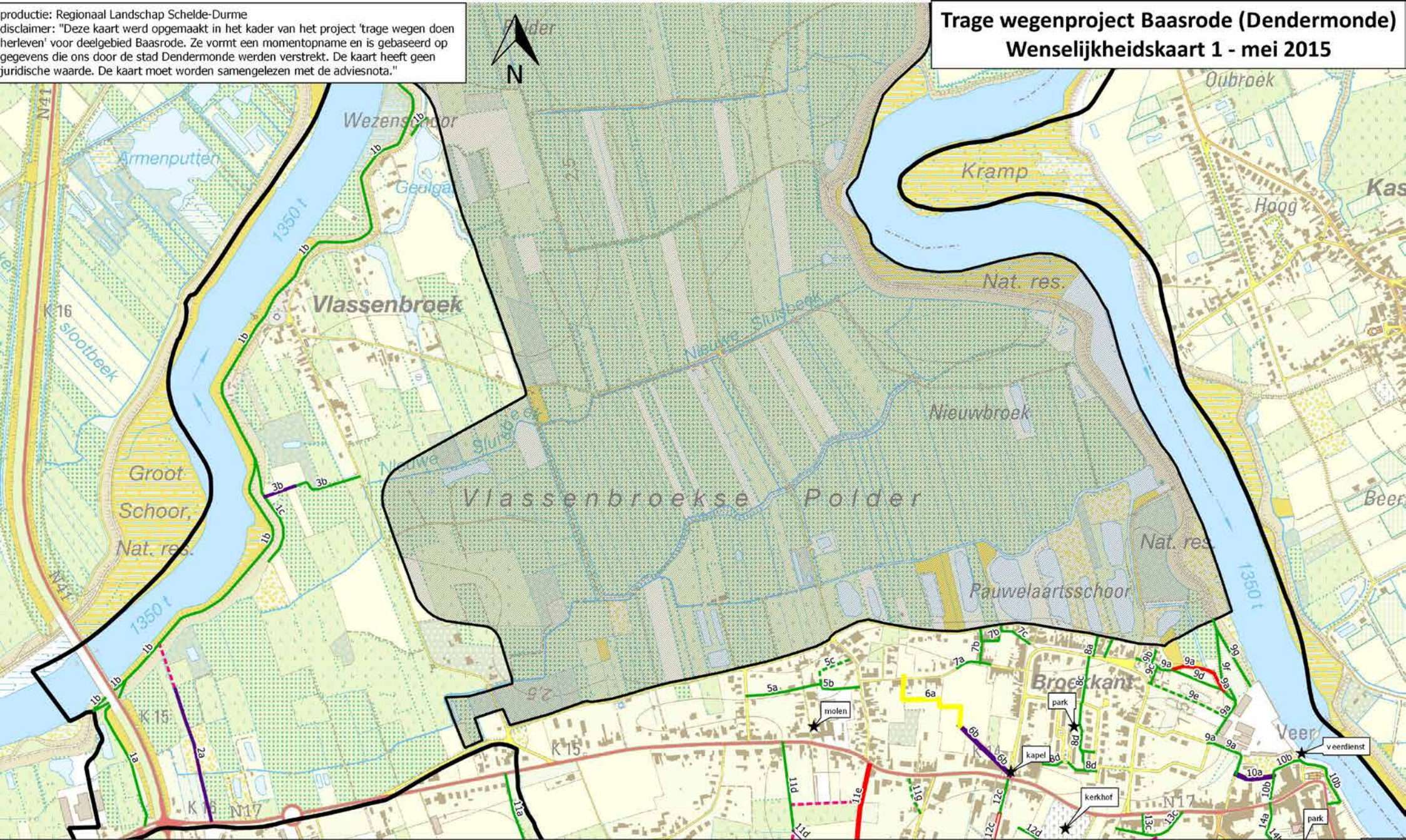


productie: Regionaal Landschap Schelde-Durme
 disclaimer: "Deze kaart werd opgemaakt in het kader van het project 'trage wegen doen herleven' voor deelgebied Baasrode. Ze vormt een momentopname en is gebaseerd op gegevens die ons door de stad Dendermonde werden verstrekt. De kaart heeft geen juridische waarde. De kaart moet worden samengelezen met de adviesnota."

Trage wegenproject Baasrode (Dendermonde)

Wenselijkheidskaart 1 - mei 2015



Legende

Baasrode_wenselijkheidskaart	Aanleggen-verleggen	Tracé grondig herstellen	Gebruikersregulering	Comfort verhogen	Randmaatregelen	afschaffen
Geen ingrepen	unaniem	unaniem	unaniem	unaniem	unaniem	voorstel: nieuw tracé
bestaande weg	belangrijk	belangrijk	belangrijk	belangrijk	belangrijk	Sigmagebied
verdwenen weg	controversie	controversie	controversie	controversie	controversie	projectgebied
	te onderzoeken	te onderzoeken	te onderzoeken	te onderzoeken	te onderzoeken	